

Aranżacja łazienki z wykorzystaniem płyt Austrotherm UNIPLATTE



- ▶ prostota montażu
- ▶ doskonała przyczepność
- ▶ odporność na wilgoć
- ▶ niewielka waga
- ▶ duża wytrzymałość na obciążenia

Poradnik samodzielnego montażu

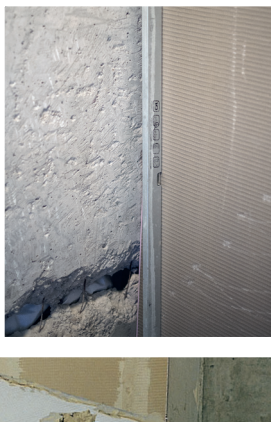
1. Przygotowywanie podłoża

Powierzchnia stanowiąca podłoże pod Austrotherm UNIPLATTE powinna mieć odpowiednią nośność i sztywność. Należy ją oczyścić z luźnych kawałków tynku, resztek zaprawy, ceramiki, etc. Podłożem może być zarówno otynkowana jak i nieotynkowana ściana, okładzina z płytek, ruszt drewniany, metalowy lub wykończona wylewką podłoga.



2. Przygotowywanie płyt

Płyty Austrotherm UNIPLATTE należy kleić do uprzednio przygotowanego podłoża. Na płytę наносimy cienkowarstwową zaprawę klejową wykorzystując zębatą pacę. Następnie ustawiamy płytę w odpowiednim położeniu, dociskamy i poziomujemy.



3. Wyrównywanie powierzchni

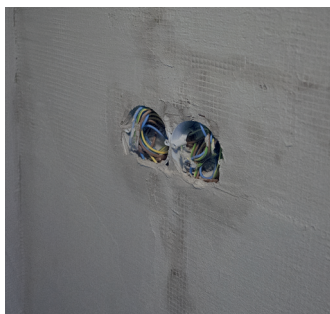
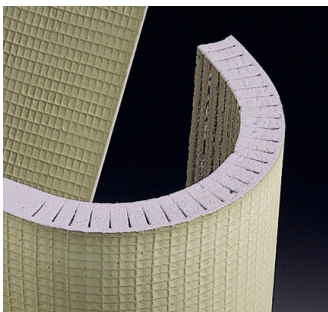
Prawidłowo przyklejona płyta tworzy płaską powierzchnię. To pozwala na kształtowanie idealnych narożników, konstrukcji blatów, obudów wanien i brodzików, ścianek działowych i podłóg.

Zastosowanie Austrotherm UNIPLATTE pozwala na zachowanie czystości w czasie obróbki i montażu, znacznie skraca czas przeznaczony na wyrównywanie podłoża pod płytki ceramiczne. Płyta jest trwała, sztywna i zachowuje swoje wymiary w zmiennych warunkach wilgotnościowych.



4. Przycinanie i profilowanie płyt

Jedną z zalet płyt Austrotherm UNIPLATTE jest ich możliwość łatwego formowania. Do przycinania i tworzenia falistych powierzchni można użyć zwykłego noża. Takie płaszczyzny tworzymy poprzez wykonanie podłużnych nacięć, bez naruszania drugiej strony płyty. Nacięcia wypełniamy zaprawą i dodatkowo pokrywamy taśmą zbrojącą. Owalne otwory można wykonać za pomocą wyrzynarki.

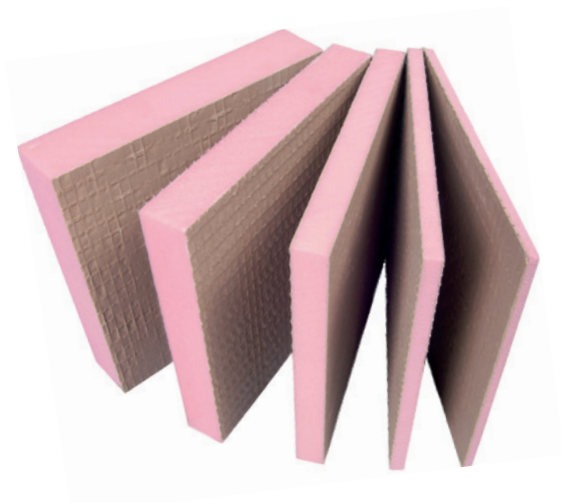


5. Prosty sposób na prostą podłogę

Wielką zaletą Austrotherm UNIPLATTE jest duża wytrzymałość połączona z niewielką wagą płyty. To sprawia, że doskonale sprawdza się w pracach konstrukcyjnych podłóg. Przy pomocy płyt można w szybki sposób różnicować poziom podłogi, kształtować lub niwelować spadki.



Austrotherm UNIPLATTE



Twarda płyta z polistyrenu ekstrudowanego z obu stron utwardzona siatką z włókna szklanego i pokryta zaprawą.

► SPECYFIKACJA TECHNICZNA

Właściwości wyrobu	Wymaganie
Maksymalna temperatura stosowania	70°C
Naprężenia ściskające przy 10% odkształceniu względnym	≥ 200 kPa
Klasa reakcji na ogień	E
Współczynnik przewodzenia ciepła λ_0	0,035 W/mK
Współczynnik oporu dyfuzyjnego	100-200

► DOSTĘPNE WYMIARY

1300 x 600 mm
dla grubości: 4, 6, 10 mm

2600 x 600 mm
dla grubości: 10, 20, 30, 40, 50, 60 mm

► WYKOŃCZENIE KRAWĘDZI





Austrotherm Sp. z o.o.

Siedziba, Zakład I

32-600 Oświęcim, ul. Chemików 1
Dział Handlowy tel. 33 844 70 33 ÷ 36
fax 33 844 70 43
o.klient@austrotherm.pl

Dział Techniczny tel. 33 844 70 48 ÷ 49
Sekretariat tel. 33 844 70 40
fax 33 844 70 52

Zakład II

96-106 Skierniewice, ul. Fabryczna 80/82
Dział Handlowy tel. 46 834 88 25
s.klient@austrotherm.pl

austrotherm.pl



STOWARZYSZENIE
NA RZECZ
SYSTEMÓW OCIEPLENIA



Polskie
Stowarzyszenie
Producentów
Styropianu

dystybutor: