



OCIEPLAMY ZMYŚLY

Austrotherm EPS 032 Fasada Premium

NOWY PRODUKT - AUSTROTHERM UNIPLYTA

Firma Austrotherm prezentuje nowy produkt o nazwie UNIPLYTA

PARTNERZY HANDLOWI FIRMY AUSTROTHERM

Domex Sp. z o.o. oraz Stucco-Handel



MGR ANNA ŚPIEWAK
Prezes firmy
Austrotherm

Szanowni Państwo!

Mamy przyjemność oddać w Państwa ręce trzeci numer magazynu AUSTROtimes w odmienionej szacie graficznej. W bieżącym numerze chcielibyśmy zwrócić Państwa uwagę na nowy, innowacyjny produkt firmy pod nazwą Austrotherm UNIPLYTA. Na łamach naszej gazetki zamieszczamy szczegółowy artykuł na temat nowego produktu, który przybliży Państwu obszerne zastosowanie UNIPLYTY, jak również przeprowadzi krok po kroku po procesie jej montażu. Ponadto rozpoczynamy nowy cykl artykułów, przybliżający markę Austrotherm w Europie Środkowej i Wschodniej. Z trzecim numerem udamy się w podróż szlakiem Mozarta.

Pamiętajmy, że najefektywniejszym sposobem na ograniczenie zużycia energii jest wydajna termoizolacja. Pozwala ona w znaczący sposób ograniczyć koszty ogrzewania budynku oraz chronić środowisko naturalne. Więcej na ten temat mogą Państwo przeczytać w artykule pt. Ocieplamy zmysły. Szczególną uwagę chcielibyśmy zwrócić na grafitowe płyty Austrotherm EPS 032 Fasada Premium jako doskonały materiał termoizolacyjny.

Życząc Państwu udanego wypoczynku na nadchodzące urlopowe dni, zapraszam do lektury.

mgr Anna Śpiewak

STOPKA REDAKCYJNA

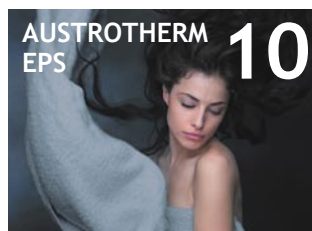
Własność i wydawca:
Austrotherm Sp. z o.o.,
ul. Chemików 1, 32-600 Oświęcim, tel. 033 844 70 40, www.austrotherm.com

Skład zespołu redakcyjnego:
Redaktor Naczelny: mgr inż. Łukasz Oborzelski * Email: l.oborzelski@austrotherm.pl
* mgr Marta Socala * Email: m.socala@austrotherm.pl
Współpraca:
* Mariusz Majewski * Email: m.majewski@austrotherm.pl *
Skład i łamanie tekstu:
Multimedia Partner Sp. z o.o. Oświęcim, ul. Olszewskiego 2b, tel. (033) 844 13 31
www.multimedia-partner.com.pl

Oświęcim, czerwiec 2009 r.
Nakład: 3000 egz.



Austrotherm UNIPLYTA
Nowoczesny wyrób do aranżacji m.in. pomieszczeń wilgotnych, obudowy wanien, natrysków i blatów pod umywalki. UNIPLYTA jest lekka, sztywna i trwała.



Ocieplamy zmysły
Grafitowe płyty Austrotherm EPS 032 Fasada Premium to doskonały materiał termoizolacyjny. Szczególnie polecany w budownictwie niskoenergetycznym i pasywnym.



Partnerzy handlowi
Na łamach trzeciego numeru Austrotherm prezentuje partnerów handlowych, firmę Domex z Częstochowy oraz firmę Stucco-Handel z Nowego Sącza. Zachęcamy również do prezentacji Państwa firm na łamach naszego magazynu!

02 Wstęp // Spis treści

03 Nowy produkt - Austrotherm UNIPLYTA

05 Montaż UNIPLYTY

07 Austrotherm Dobrym Duchem

08 Inny profil domu

09 Montaż FPP

10 Ocieplamy zmysły

12 Szlakiem Mozarta

14 Partnerzy handlowi

16 TH Unia Oświęcim/Austrotherm przedstawia/Konkurs



Nowy produkt - **Austrotherm UNIPLYTA**

Firma Austrotherm prezentuje nowy produkt o nazwie UNIPLYTA. Jedyne w swoim rodzaju austriacki materiał termoizolacyjny pokryty siatką z wysokogatunkowego spoiwa. Najnowocześniejszy proces produkcyjny gwarantuje produkt wysokiej jakości o dowolnych wymiarach.



Austrotherm UNIPLYTA

ZASTOSOWANIE

- ▶ obudowa wanien i brodzików do natrysków,
- ▶ obudowa powierzchni ściennych lub podłogowych (np. do niwelowania nierówności),
- ▶ konstruowanie blatów np. pod umywalki, regałůw, stopni, siedzisk i innych elementów stanowiących jednocześnie wyposażenie pomieszczeń,
- ▶ konstruowanie ścianek działowych,
- ▶ obudowa pionów wodno-kanalizacyjnych.

PARAMETRY TECHNICZNE

- ▶ współczynnik przewodzenia ciepła λ 0,037 W/mK,
- ▶ naprężenia ściskające (10% odksz. wzgl.) \geq 200 kPa,
- ▶ klasa reakcji na ogień E.

DOSTĘPNE WYMIARY

- ▶ dla gr. 4, 6, 10mm
wym. płyty: 1300 x 600mm,
- ▶ dla gr. 10, 20, 30, 40, 50, 60mm
wym. płyty: 2600 x 600mm.

WYKOŃCZENIE KRAWĘDZI

- ▶ Krawędzie proste.

Austrotherm UNIPLYTA to nowoczesny wyrůb słuŹący do aranŹacji przede wszystkim pomieszczeń wilgotnych tj. łazienek, kuchni. Jego rdzeń stanowi płyta z polistyrenu ekstrudowanego XPS pokryta obustronnie siatką z włókna szklanego zatopioną w warstwie zaprawy. Tak przygotowana płyta jest doskonałym materiałem do obudowy urządzeń sanitarnych (wanien, brodzików, pionów wodno-kanalizacyjnych, itp.) jak i bezpośrednie podłoŹe pod okładziny z płytek ceramicznych. Ponadto UNIPLYTA moŹe być zastosowana jako materiał do konstruowania blatów (np. pod umywalki), regałůw, stopni, siedzisk i innych elementów stanowiących jednocześnie wyposażenie pomieszczeń, wykonania jednolitego i równego podłoŹa, zabudowy podłóg drewnianych. Pozwala także konstruować ścianki działowe.

UNIPLYTA to materiał charakteryzujący się bardzo dobrą odpornością na działanie wody, sztywnością konstrukcji, małym cięŹarem oraz doskonałą stabilnością parametrów w zmiennych warunkach wilgotnościowych pomieszczenia. Dodatkowo zapewnia doskonałą izolację termiczną i moŹna ją stosować zarówno wewnątrz, jak i na zewnątrz budynków. Zaletą UNIPLYTY jest również moŹli-

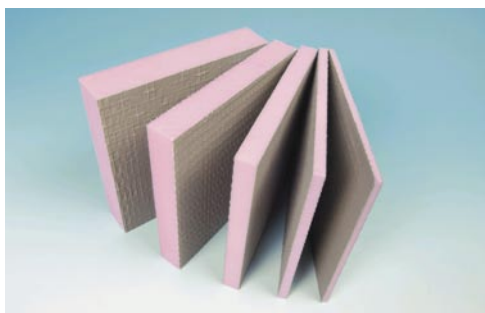
wość profilowania nie tylko prostych kształtów, ale także konstrukcji opartych na planie koła. Dodatkowym atutem UNIPLYTY jest moŹliwość obudowy rur instalacyjnych. Do tego celu wykorzystuje się UNIKSZTAŁTKĘ, gotowy juŹ element kątowy w kształcie litery U lub L, która umoŹliwia zabudowę rur instalacyjnych. Obudowa wykonana z tych elementów to gwarancja stabilnego i płaskiego podłoŹa pod wykończenie, np. płytkami.

Austrotherm UNIPLYTA jest:

- ▶ odporna na działanie wody,
- ▶ sztywna i trwała,
- ▶ łatwa do transportu i bardzo lekka,
- ▶ w zmiennych warunkach wilgotnościowych zachowuje swoje wymiary,
- ▶ moŹna ją stosować zarówno wewnątrz, jak i na zewnątrz budynków,
- ▶ zapewnia doskonałą izolację termiczną,
- ▶ gwarantuje czystość w czasie obróbki,
- ▶ doskonale nadaje się jako podłoŹe do układania płytek ceramicznych bez wylewek,
- ▶ zmniejsza efekt tzw. „zimnej ściany”, co jest szczególnie istotne przy ścianach kabin prysznicowych. ■

Montaż UNIPLYTY

Wideo poradnik na
www.austrotherm.pl



Przygotowanie podłoża

Powierzchnia ścian lub podłóg, która będzie stanowić podłoże pod UNIPLYTĘ, powinna mieć odpowiednią nośność i sztywność. Oczyszczamy ją z resztek zaprawy, kawałków tynku oraz innych zanieczyszczeń. Podłożem może być: ściana nieotynkowana (np. z ceramiki, gazobetonu, betonu); ściana otynkowana zaprawą (np. gipsową, cementową, cementowo-wapienną); istniejąca okładzina z płytek; ruszt drewniany lub metalowy; podłoga drewniana lub wykończona wylewką.



Cięcie płyty

UNIPLYTĘ można łatwo i precyzyjnie przycinać posługując się piłą, nożem tapicerskim lub w celu uzyskiwania bardziej skomplikowanych kształtów wyrzynarką.



Zabudowa ścian i podłóg

Po oczyszczeniu podłoża, наносimy zębatą pacą cienkowarstwową zaprawę klejową. Ustawiamy płytę w odpowiednim położeniu, dociskamy i poziomujemy.



Łączenia płyt w jednej płaszczyźnie lub prostopadle względem siebie, wykonujemy używając kleju. Koniecznym sposobem usztywnienia połączeń płyt jest zastosowanie klamer łączących, dostępnych w różnych kształtach i szerokościach.

Następnie łączenia płyt szpachlujemy zaprawą klejową oraz pokrywamy taśmą zbrojącą z włókna szklanego o szerokości 10cm.

Austrotherm UNIPLYTA

Płyty te wraz z dodatkowymi akcesoriami do montażu stanowią kompletny system do:

- ▶ wykonania jednolitego i równego podłoża,
- ▶ zabudowy podłóg drewnianych, np. w przypadku zmiany wykończenia posadzki, budowy wanien i natrysków,
- ▶ konstruowania blatów, np. pod umywalki, regałów, stopni, siedzisk i innych elementów stanowiących jednocześnie wyposażenie pomieszczeń,
- ▶ budowy ścianek działowych,
- ▶ obudowy rur instalacyjnych, np. kanalizacyjnych.

Nowy
bezpłatny
katalog już
dostępny!



O broszurę informacyjną pytaj przedstawiciela firmy Austrotherm.



Austrotherm UNIPLYTA jest doskonałym podłożem pod wykończenie powierzchni ścian tynkiem, a podłóg płytkami. Główną zaletą UNIPLYTY jest możliwość jej niemal dowolnego kształtowania.

W miejscach narażonych na działanie wody, na łączeniu płyt, naklejamy taśmę uszczelniającą. Przy podłożach nienośnych lub warstwach rozdzielających, uniemożliwiających trwałe przyklejenie płyt, istnieje konieczność dodatkowego zamocowania płyt kołkami. Kołki montujemy w miejscach, gdzie znajduje się klej (głębokość zakotwienia w warstwie nośnej ściany powinna wynosić co najmniej 6cm). W przypadku, gdy podłożem jest ruszt drewniany lub metalowy, do montażu używamy wkrętów lub blachowkrętów.

W przypadku podłoży nierównych, zaleca się przyklejanie płyt dopiero po naniesieniu kleju w sposób punktowo-obwodowy.

Obudowa umywalek, wanien i natrysków

UNIPLYTA nie tylko pozwala na zabudowę płaskich powierzchni, ale także przy jej pomocy można kształtować dowolne bryły stanowiące, np. konstrukcje pod umywalki, kabiny prysznicowe, siedziska, stopnie wewnątrz łazienek, itp. Obudowę prostokątnej wanny możemy wykonać przy pomocy UNIPLYTY o grubości 3cm. Najlepszy sposób łączenia poszczególnych płyt obudowy z konstrukcją wanny to zastosowanie

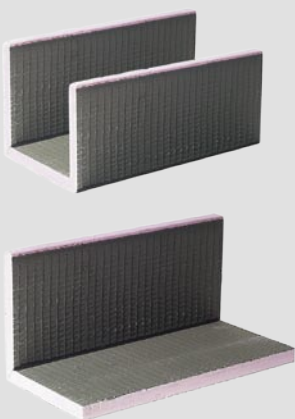
silikonu. Nierówności podłoża (nawet do 10cm) niwelujemy poprzez regulację (kluczem „17”) zamontowanych w UNIPLYCIE nóżek. Stabilną obudowę uzyskuje się w chwili całkowitego jej zaklinowania pod obrzeżem wanny.

Zaletą UNIPLYTY jest możliwość profilowania nie tylko prostych kształtów, ale także konstrukcji opartych na planie koła. Zaokrąglenia tworzymy poprzez wykonanie podłużnych nacięć, bez naruszenia drugiej strony płyty. Następnie wypełniamy zaprawą nacięcia i dodatkowo pokrywamy taśmą zbrojącą. W ten sposób wzmacniamy konstrukcję.

Obudowa rur odpływowych

UNIKSZTAŁTKA jest elementem kątowym w kształcie litery U lub L, która umożliwia wykonanie zabudowy rur odpływowych. Obudowa wykonana z tych elementów jest gwarancją stabilnego i płaskiego podłoża pod wykończenie, np. płytkami. ■

Unikształtki



Austrotherm Dobrym Duchem

W Międzynarodowym Domu Spotkań Młodzieży w Oświęcimiu po raz kolejny wręczono statuetki Dobrego Ducha. Wśród wyróżnionych znalazł się Austrotherm.



27 marca w Międzynarodowym Domu Spotkań Młodzieży w Oświęcimiu odbyło się kolejne spotkanie Dobrych Duchów, Przyjaciół i Darczyńców MDSM. Motywem przewodnim wieczoru był kryształ. Każdy z gości obdarowany został „magicznym” kryształem, a samo spotkanie odbyło się w bajkowej scenerii kryształowej kopalni, w którą zmieniła się sala forum MDSM. Na zaproszenie odpowiedziało ponad 200 przyjaciół Domu. Zgodnie z kilkuletnią już tradycją, podczas spotkania wręczono statuetki Dobrego Ducha MDSM. W gronie nagrodzonych znalazł się również Austrotherm. W kategorii Darczyńca prezes Anna Śpiewak odebrała statuetkę za głębokie zrozumienie idei Domu i wieloletnie wspiera-

nie podejmowanych inicjatyw edukacyjnych i kulturalnych oraz za wyjątkową umiejętność łączenia postawy managera z obywatelską wrażliwością. Wzorem lat ubiegłych wyrazem wdzięczności dla darczyńców i przyjaciół była artystyczna niespodzianka - występ aktorek krakowskiego Teatru Starego: Ewy Kaim i Beaty Paluch, którym akompaniował na pianinie Janusz Butrym. Zaprezentowany program, składający się z piosenek Kabaretu Starszych Panów z repertuaru Kaliny Jędrusik, przeplatanych zabawnymi dialogami, w które aktorki włączały gości - szczególnie tych nagrodzonych, został przygotowany specjalnie na piątkowe spotkanie i dedykowany gościom MDSM. ■



Inny profil domu

Jeszcze niedawno patrząc na nowo wznoszone, czy też remontowane budynki widać było prostokątne, smutne i jednakowe domy. Od pewnego czasu ten trend się zmienia. Tak więc oprócz ekonomii i energooszczędności zaczęliśmy zwracać uwagę na estetykę budynku. Coraz częściej pragniemy, by otoczenie, w którym żyjemy wyrażało nasze upodobania, nasz własny styl.



Przeglądając historię architektury, możemy znaleźć różne próby ożywienia ścian zewnętrznych. Czy to gra światła i cieni wytworzona przez kolumnady u starożytnych Greków, czy też zdobienia rustykalne stosowane chętnie przez Rzymian.

Inną metodą ożywienia ścian było ich inkrustowanie marmurowymi płytkami lub stosowanie ażurowych zastłon z kolumnienek i maswerków. Szczególnie fasady w Wenecji były gęsto dzielone pilastrami i kolumnami.

W ożywianiu fasad prym wiodli architekci włoscy. To właśnie renesansowe ściany bogate były w wiele detali ornamentacyjnych. Zasadnicze znaczenie miały gzymsy, stanowiące podział wzdłużny budynku no i oczywiście gzyms wieńczący - jako optyczne zakończenie budowli. W późnym renesansie kształt okien przyjął regularny kształt prostokąta, dlatego też pojawiły się zdobienia wokółokienne i podparapetowe.

Innymi znanymi w architekturze metodami dekoracji ścian było graffito oraz technika freskowa. Ale wróćmy do przestrzennych elementów dekoracyjnych fasad. W słonecznej Italii wielkie znaczenie miał gzyms wieńczący, bowiem spełniał podwójną rolę: chronił fasadę przed niekorzystnym wpływem czynników atmosferycznych, oraz spełniał funkcję ozdobną i estetyczną. Jednym z najslawniejszych gzymsów wieńczących w architekturze jest gzyms pałacu Medyceuszy wykonany w połowie XV w. n.e. przez Michelozzo Michelozziego. Jednak pierwszym twórcą, który dzięki gzymsowi przeszedł do historii architektury był Cronaca, twórca gzymsu w pałacu Strozich (ok. 1500 r. n.e) we Florencji. Gzyms ten określany jest w architekturze jako „klasyczny”.

We współczesnej architekturze należy postrzegać gzymsy jako przede wszystkim element dekoracyjny. Gzyms wieńczący jest przysłowiową „kropką nad i” naszej elewacji, akcentując wyraźnie miejsce, gdzie kończy się ściana budynku, a zaczyna dach. Najprostszą formą gzymsu jest wystająca przed

ścianę pozioma listwa o przekroju prostokątnym w układzie pojedynczym lub w postaci schodkowych uskoków. Oprócz gzymsu głównego - wieńczącego, stosuje się gzymsy podkreślające kondygnacje lub rozdzielające różne materiały wykończeniowe. Nazywa się je kordonowymi lub pośrednimi, mają znaczenie głównie kompozycyjne, ponieważ wyraźnie stanowią poziomy podział elewacji. Gzymsy międzypiętrowe ułatwiają optyczny wzdłużny podział budynku, a gzyms wieńczący stanowi, tak jak kiedyś, bardzo atrakcyjne zakończenie całej bryły budynku.

Wśród oferowanych przez Austrotherm Fasadowych Profili Powlekanych FPP, w grupie profili gzymsowych można znaleźć od form prostych, nazwijmy je, współczesnych, do bardzo ozdobnych gzymsów renesansowych. Podstawę estetyki tworzą także wszelkie otwory (okienne, drzwiowe) - ich proporcje, skala, położenie i przede wszystkim wykończenie.

Różne kombinacje Fasadowych Profili Powlekanych Austrotherm dają możliwość dowolnego kształtowania ościeży okiennych i drzwiowych. Nawet najprostsze formy przestrzenne nadają już indywidualny charakter elewacji.

Austrotherm FPP to precyzyjnie wycięte z bloków styropianowych kształtki, trwale wykończone elastyczną, wodoodporną masą. Montaż i przycinanie profili na placu budowy nie stwarza większych trudności, a przyklejamy je do elewacji za pomocą dostępnych na rynku klejów do styropianu zgodnie z instrukcją montażu zamieszczoną w katalogu Fasadowe Profile Powlekane. ■



Montaż FPP

Jak poprawić wystrój fasady? W jaki sposób podkreślić bryłę budynku? Najlepszym rozwiązaniem jest zastosowanie Fasadowych Profili Powlekanych Austrotherm. Poniżej prezentujemy Państwu szybki kurs montażu Austrotherm FPP.



Przycinanie

Fasadowe Profile Powlekane Austrotherm dają się łatwo i precyzyjnie przycinać. Dzięki zastosowaniu odpowiednich mas powlekających do przycinania Fasadowych Profili Powlekanych Austrotherm wystarczy zwykła piła płatkowa lub nóż. Ze względu na konieczność docinania kątów wskazane jest stosowanie nieruchomej piły z przesuwną przykładnią poprzeczną.



Przyklejanie

Przyklejanie Profili Austrotherm powinno być wykonywane przy użyciu klejów do styropianu wykorzystywanych w systemach dociepleniowych. Najlepszy efekt uzyskuje się poprzez nałożenie zaprawy na całej powierzchni profili zębatą packą. W przypadku konieczności łącze-

nia profili należy zwrócić uwagę na konieczność sklejenia styków między łączonymi profilami. Jeżeli docinamy profil na określoną długość wówczas również konieczne jest zastosowanie ok. 2 mm warstwy kleju PU-Stoßfugenkleber. W obu tych przypadkach klej należy nanosić na całej powierzchni krawędzi łączonych.

Przyklejane profile należy mocno przycisnąć do podłoża lekko posuwistym ruchem, wykonujemy to w celu uzyskania pełnego połączenia profilu klejem z podłożem. W przypadku profili o większym ciężarze należy zastosować mechaniczne podparcie.

Ościeże

Ponieważ podczas wykonywania obramowań wokół okien w miejscu łączenia profili powstaje naroże, to profil powinien być przyklejony z 2-3 mm występem wewnątrz. Nadmiar kleju występujący na połączeniach należy usunąć szpachelką. Fugę kleju występującą w narożach i na łączeniach profili należy dokładnie wymodelować masą Austrotherm Beschichtungsmasse DKF 75, ewentualnie w razie konieczności po wyschnięciu wygładzić papierem ściernym.

Połączenia

Połączenia Fasadowych Profili Powlekanych Austrotherm z elementami budowlanymi (parapety, obdachowania, elementy drewniane) należy zawsze dokładnie obrobić elastyczną masą uszczelniającą (np. silikonem).

Załamania gzymsu, wykończenie ław podokiennej

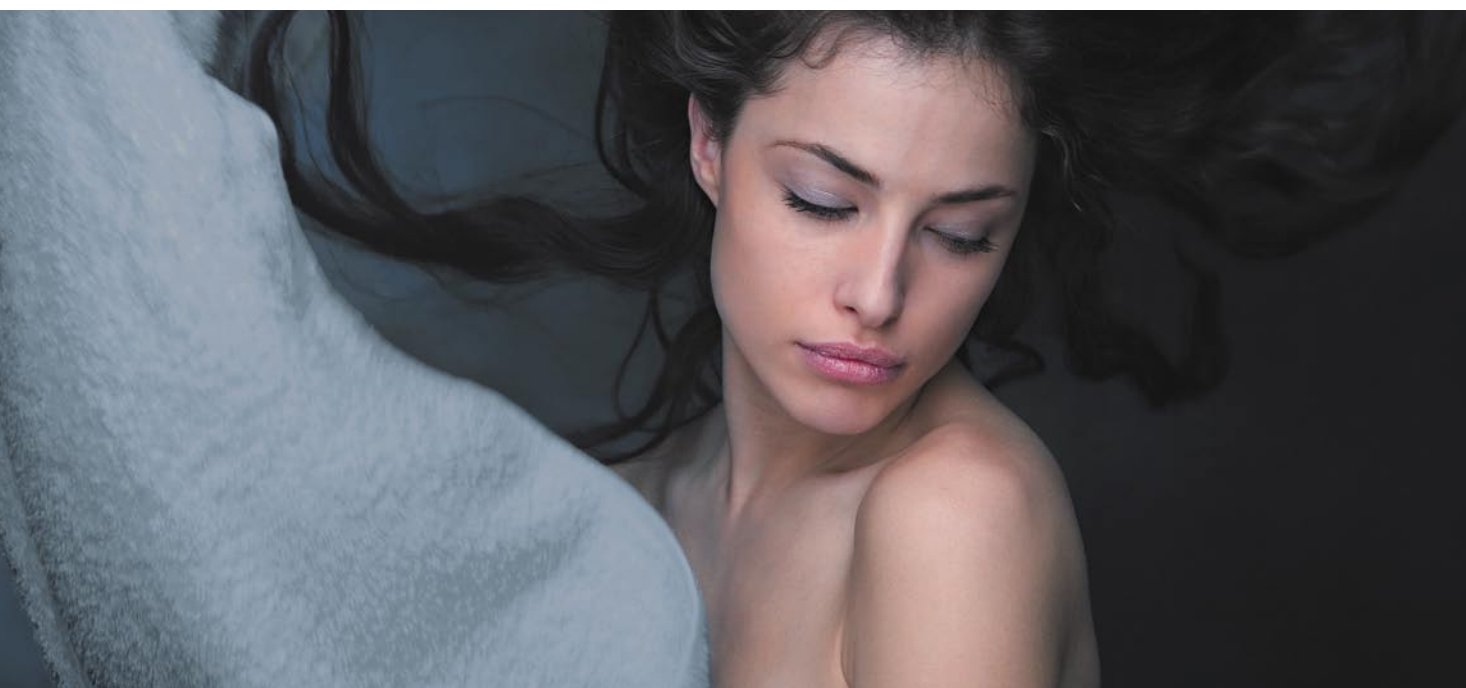
W celu wykonania załamania gzymsu lub wykończenia ławy podokiennej profile Austrotherm należy przyciąć pod kątem 45 stopni. Następnie na oba łączone końce profili nanieść zaprawę klejową i połączyć.

Tak uformowane wykończenie ławy podokiennej przytwierdzamy do elewacji. ■



Ocieplamy zmysły

Na koszty utrzymania domu w dzisiejszych czasach wpływają przede wszystkim wysoka cena energii oraz zapotrzebowanie na ciepło naszego budynku. Najefektywniejszy sposób na ograniczenie zużycia energii to wydajna termoizolacja stropów, podłóg, ścian oraz dachu, wysokiej jakości materiałami termoizolacyjnymi.



Markowe płyty styropianowe Austrotherm są proste, nie kruszą się, „trzymają” kąty, są elastyczne i świetnie opakowane.

032 Fasada Premium

Dlaczego warto ocieplić dom:

- ▶ możemy w znaczący sposób obniżyć koszty ogrzewania budynku,
- ▶ chronimy ściany budynku przed gwałtownym przemarzaniem oraz zawilgoceniem,
- ▶ zmniejszamy zużycie surowców nieodnawialnych,
- ▶ ochramiamy środowisko naturalne.

Wiosna i lato to doskonały moment, w którym możemy spokojnie i mądrze wybrać odpowiedni materiał termoizolacyjny (wiemy, jak na pośpiech wpływa na jakość robót termoizolacyjnych...).

Rynek materiałów do termoizolacji jest w Polsce bardzo duży, dlatego dobór odpowiedniego materiału termoizolacyjnego jest trudny. Jest kilka podstawowych zasad, którymi powinniśmy się kierować przy wyborze odpowiedniego styropianu.

Musimy przede wszystkim wziąć pod uwagę, czy producent udostępnia certyfikaty, aprobaty techniczne i atesty higieniczne na swoje produkty. Kupując materiały budowlane zwracamy uwagę czy dany materiał jest odpowiednio oznakowany i posiada znak CE.

Należy pamiętać, że koszt samej warstwy termoizolacyjnej to około 10% kosztów izolacji. Oszczędności na tym etapie nie są wskazane, ponieważ dobrej jakości styropian będzie sku-

tecznie izolował nasz budynek przez bardzo długi czas. Warstwa termoizolacyjna będzie odpowiadała za utrzymanie odpowiedniej temperatury zarówno latem, jak i zimą.

Istotnym elementem są właściwości termoizolacyjne styropianu, jak współczynnik przewodzenia ciepła „ λ ” (lambda). Im niższa wartość tego współczynnika, tym lepiej dany materiał izoluje. Kupując styropian zwróćmy uwagę na producenta. Może się zdarzyć, że materiał od niesprawdzonego dostawcy będzie posiadał wady utrudniające montaż.



Oprócz tradycyjnych białych płyt styropianowych Austrotherm udostępnił nowy produkt, płyty styropianowe z dodatkiem grafitu. Przy jego produkcji zastosowano nowy rodzaj surowca, poprawiający w istotny sposób właściwości izolacyjne.

Austrotherm EPS 032 Fasada Premium jest produkowany z wysokiej jakości surowca Lambdapor. Dzięki zastosowaniu tego materiału udaje się uzyskać bez problemu jeden z najlepszych współczynników przewodzenia ciepła dla styropianu $\lambda \leq 0,032 \text{ W/(mK)}$ na rynku. Substancje zawarte w surowcu sprawiają, że ta odmiana płyt doskonale odbija promieniowanie podczerwone, a grafitowy kolor ułatwia montaż nawet w najbardziej słoneczne dni.

Grafitowe, o podwyższonych właściwościach termoizolacyjnych płyty styropianowe marki Austrotherm są idealne do izolacji domów niskoenergetycznych i pasywnych oraz termorewitalizacji starszych obiektów. Przy założeniu stałych parametrów cieplnych zwykłych płyt styropianowych EPS i Austrotherm EPS 032 Fasada Premium możemy uzyskać różnicę w grubości dochodzącą do 25% na korzyść płyt grafitowych. Dzięki temu można znacząco poprawić estetykę budynku - zachowując wysokie właściwości izolacyjne przy istotnej redukcji grubości płyty. ■

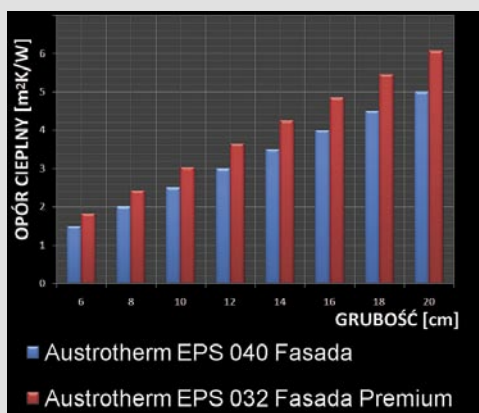
Grafitowe płyty Austrotherm EPS 032 Fasada Premium na bazie wysokiej jakości surowca Lambdapor.



032 Fasada Premium

Austrotherm EPS 032 Fasada Premium to:

- ▶ do 25% więcej ciepła niż w przypadku stosowania konwencjonalnych płyt styropianowych,
- ▶ wyrób ekologiczny,
- ▶ doskonała izolacja termiczna,
- ▶ najlepsza technologia,
- ▶ nowa jakość w standardzie budownictwa mieszkaniowego,
- ▶ konkurencyjna cena,
- ▶ mniejsze rachunki za energię nawet do 80%,
- ▶ poprawa mikroklimatu wnętrza.



WŁAŚCIWOŚCI:

- ▶ Produkt zgodny z normą PN-EN 13163
- ▶ Krawędzie: proste
- ▶ Powierzchnie płyty: 0,5m²
- ▶ Wytrzymałość na rozciąganie: $\geq 100 \text{ kPa}$
- ▶ Wytrzymałość na zginanie: $\geq 115 \text{ kPa}$
- ▶ Współczynnik przewodzenia ciepła: $\lambda \leq 0,032 \text{ W/mK}$
- ▶ Klasa reakcji na ogień: E

Szlakiem Mozarta

Jednych fascynują alpejskie lodowce, wspaniale przygotowane trasy narciarskie, parki przyrody, innych natomiast regiony winiarskie, doskonała kuchnia oraz liczne festiwale muzyczne.



Austria fakty

Język urzędowy: **niemiecki**

Stolica: **Wiedeń**

Ustrój polityczny: **republika federalna**

Głowa państwa: **prezydent Heinz Fischer**

Szef rządu: **kanclerz Werner Faymann**

Powierzchnia: **83 871 km²**

Sąsiedzi: **Czechy, Lichtenstein, Niemcy, Słowacja, Słowenia, Szwajcaria, Węgry, Włochy**

Liczba ludności: **8 348 233**

Jednostka monetarna: **euro**

Domena internetowa: **.at**

Kod samochodowy: **A**

Kod telefoniczny: **+43**

Austrotherm GmbH

Korzenie marki Austrotherm w Austrii sięgają pierwszej połowy lat 50-tych ubiegłego wieku. Pierwszym właścicielem zakładu był Oswald Nowotny. Z chwilą przejęcia fabryki przez austriacki koncern Schmid Industrie Holding Austrotherm osiągnął w bardzo krótkim czasie wiodącą pozycję na rynku materiałów budowlanych. Niedługo po zakończeniu zimnej wojny, Austrotherm, jako jeden z pierwszych zakładów, rozpoczął „ekspansję” na Środkową i Wschodnią Europę. Dzisiaj w skład grupy Austrotherm wchodzi 11 oddziałów firmy, m.in. w Polsce, Bułgarii, Serbii i na Węgrzech. Wzrost świadomości o potrzebie oszczędzania energii oraz konsekwentna polityka innowacji i jakości

sprawiają, że Austrotherm jest wiodącym producentem materiałów termoizolacyjnych.

Austria

Położona w Środkowej Europie, graniczy z Czechami, Słowacją, Węgrami, Słowenią, Włochami, Szwajcarią, Księstwem Liechtensteinu, Niemcami. Obfituje w dobre wino, aromatyczną kawę, wspaniale regiony turystyczne oraz wysmienitą kuchnię.

Nazywana krajem Mozarta, Schuberta i Franza Josefa.

Białe szaleństwo

Około 80% kraju zajmują Alpy, gdzie w sezonie narciarskim można znaleźć wspaniale przygo-

towane regiony narciarskie. Duża różnorodność tras, pewny śnieg, szerokie trasy carvingowe, wymagające świetnej kondycji trasy pucharowe i ogromna ilość świeżego puchu - z tego słynie Austria. Jest rajem dla narciarzy i snowboardzistów. Jednak to nie wszystko, co ten kraj może nam zaoferować.

Turystyka piesza

Poza sezonem austriackie Alpy zachęcają turystów świetnie oznaczonymi trasami turystyki pieszej. Biura informacji turystycznej oferują tanie lub bezpłatne mapy szlaków, a tysiące kilometrów tras są gwarancją zapierających dech w piersiach widoków i wędrówek.

Szczególnie godnym polecenia jest szlak w Alpach Tyrolskich zwany „Adlerweg”. Wiedzie śladem szeroko zataczanych pętli, kreślonych w powietrzu przez orły. Zaczyna się w miejscowości St. Johann i poprzez 23 malownicze etapy wiedzie do St. Anton am Arlberg.

Podczas tej wędrówki osoby zainteresowane tyrolską kulturą mogą przejść przez tzw. etapy miejskie, gdzie zapoznają się ze spuścizną kulturową poszczególnych miejscowości regionu. Adlerweg - Szlak Orła, wiedzie poprzez malownicze przestrzenie łąk alpejskich, jaskinie lodowcowe, potoki, jeziora, dzikie doliny, historyczne miejsca polowań, romantyczne wąwozy. W wyprawie towarzyszą orły, świstaki, jelenie i alpejskie szarotki.

Kuchnia, czyli nie tylko „Wienerschnitzel”

Austria oprócz pięknych gór słynie również z dobrej kuchni, jednakże wegetarianie mogą czuć się nieco zagubieni. Dominującą rolę pełni w niej mięso. Kuchnia, ze względu na wielonarodowościowy charakter kraju, nie jest jednolita. Typowe austriackie danie to Frittatensuppe, czyli pokrojony naleśnik z bulionem. Nieodzowne są również knedle (Knödel) oraz makarony domowej roboty (Nockerln). W kuchni austriackiej królują również ziemniaki w różnych postaciach (smażone, gotowane, krojone w plastry, kostkę, siekane, tarte, etc.).

Z mięs najbardziej popularny jest Wienerschnitzel, czyli sztuka soczystej cielęciny obtoczona w panierce z bułki tartej i jaja.

Austria to nie tylko kraina ziemniaka, to również kraina ludzi miłujących się w aromacie i smaku dobrej, mocnej i czarnej kawy. Kawiarnie stanowią od końca drugiej wojny światowej nieodłączną część życia Austriaków.



W samym Wiedniu możemy zamówić kawę:

- ▶ Wiener Eiskaffee - czyli z lodami (koniecznie waniliowymi) i bitą śmietaną,
- ▶ Mocca lub Schwarzer - czarna,
- ▶ Brauner - czarna podana z dzbaneczką mleka,
- ▶ Melange - z mlekiem i bitą śmietaną,
- ▶ Kapuziner - z małą ilością mleka i posypana tartą czekoladą.



Obok wyjątkowej kawy Austria oferuje interesujący napój (bezalkoholowy) - Almdudler - lemoniadę doprawioną imbirem.

Austriacy uwielbiają wina i mają duży ich wybór w swoich restauracjach oraz sklepach. Rodzaje dostępnych win to: Tafelwein - wino stołowe, Landwein, Qualitätswein oraz Prädikatswein. Obok win Austria słynie z produkcji piwa. Wśród najbardziej znanych marek królują: Gösser, Stiegl czy Schwechater. Dostępne są piwa jasne (hell) oraz rzadziej występująca ciemna odmiana (dunkel). ■





Domex Sp. z o.o.



Firma Domex powstała w 1993, kiedy to właściciel Jarosław Lubianka powołał do życia przedsiębiorstwo o nazwie PHU „Domex” Jarosław Lubianka. W roku 2003 przekształciło się ono w spółkę Domex Sp. z o.o. z siedzibą w Częstochowie. Dzięki fachowej obsłudze i szerokiej ofercie produktów budowlanych w przeciągu zaledwie kilku lat stało się ono znaną firmą, nie tylko w regionie, ale również na terenie całej południowej Polski. Logo firmy jest szeroko rozpoznawane zarówno przez przedstawicieli branży budowlanej, klientów hurtowych, jak i przez klientów indywidualnych. Dynamiczny rozwój firmy doprowadził do powstania sieci kilkunastu punktów handlowych na terenach województw: dolnośląskiego, śląskiego, łódzkiego, opolskiego i świętokrzyskiego. Znacznie rozwinęła się także baza transportowa, która zaopatruje oddziały firmy, a także budowy prowadzone przez klien-

tów. Firma jest członkiem elitarnego klubu Gazel Biznesu, grona najdynamiczniej rozwijających się firm. Domex jest również jednym z głównych sponsorów drużyny siatkarzy DOMEX-TYTAN AZS CZĘSTOCHOWA, wielokrotnego Mistrza Polski, za co został odznaczony statuetką „Mecenasu Sportu” jako podziękowanie za wkład w rozwój i wspieranie częstochowskiego sportu. ■



Stucco-Handel Centrum Dociepleń



Firma STUCCO-HANDEL powstała w kwietniu 1999 r. Od pierwszych dni swojej działalności zajmuje się hurtowo-detalicznym handlem materiałami budowlanymi, wykończeniami wnętrz oraz wynajmem i sprzedażą rusztowań budowlanych. Firma działa również w branży systemów dociepleń na terenie całej Polski. Swoją wysoką pozycję na rynku małopolskim i krajowym zawdzięcza nieustającemu dążeniu do profesjonalizmu.

STUCCO-HANDEL zapewnia dostawę do firm, spółdzielni mieszkaniowych i klientów indywidualnych. Atutem firmy jest gwarancja kompleksowej obsługi klientów detalicznych, hurtowych, jak i inwestycji. Firma dąży w swoich działaniach do podnoszenia poziomu usług, oraz doboru wykwalifikowanych pracowników. Osiągnięcie wysokiej pozycji na rynku możliwe było dzięki zaangażowaniu całego zespołu ludzi, ich umiejętnościom, konkurencyjności cen i gwarantowanej, dobrej obsłudze. Od początku swojej działalności

STUCCO-HANDEL konsekwentnie dostosowuje się do oczekiwań klienta, realizując zamówienia w sposób rzetelny, a przede wszystkim terminowy. Oferowanie wyrobów o jakości spełniającej wymagania i oczekiwania, konkurencyjność cenowa i uwzględnienie zasobów finansowych wszystkich klientów to nadrzędne cele firmy. Realizacja polityki jakości następuje, m.in. przez:

- ▶ dostosowanie się do zmiennych warunków gospodarczych,
- ▶ spełnianie najbardziej zróżnicowanych życzeń i potrzeb klientów niezależnie od wielkości zamówień,
- ▶ wprowadzanie do oferty wyrobów o najwyższym, światowym standardzie,
- ▶ optymalizowanie i rozwijanie służb marketingowo-handlowych,
- ▶ stałe doskonalenie obsługi klienta i tworzenie warunków dla pełnej dostępności oferowanych wyrobów. ■



TH Unia Oświęcim w Ekstralidze



Hokeiści Unii Oświęcim powrócili do Polskiej Ligi Hokejowej pokonując KTH Krynica Zdrój. Jest to wielki sukces, który nie byłby możliwy bez ogromnej pracy trenera, zaangażowania graczy oraz finansowania sponsorów - jakim była w sezonie 2008/2009 firma Austrotherm. My, jako sponsor, mamy niezłomną nadzieję, że to osiągnięcie nie zostanie zmarnowane. Przyczyni się do umocnienia pozycji klubu, wzniecenia pasji i wrzawy kibiców na trybunach. Niech wiara, że za rok TH Unia Oświęcim zawalczy w swoim wielkim stylu o mistrzostwo Polski nie będzie płonna! Życzymy powodzenia i wielkich emocji w nadchodzącym sezonie! ■

Austrotherm przedstawia



Anna Kupiecka

Przedstawiciel Handlowy

Z firmą Austrotherm związana od 1 listopada 2008 roku. Ukończyła Studium Nauczycielskie w Warszawie na kierunku Nauczanie Początkowe. Jest mamą 22-letniej Elizy, studentki Akademii Obrony Narodowej i 20-letniego Bartosza, który podjął studia na Politechnice Warszawskiej. Anna interesuje się medycyną naturalną, kulturą indyjską oraz jogą.

Tomasz Maciej Wojtarowicz

Doradca Techniczny

Ukończył Politechnikę Krakowską na kierunkach Zarządzanie i Marketing w Budownictwie oraz Technologia i Organizacja Budownictwa. Jako doradca techniczny wspiera działania

Działów Marketingu i Sprzedaży. Do jego obowiązków należy m.in. prowadzenie wszelkiego rodzaju szkoleń dla klientów firmy Austrotherm, biur architektonicznych oraz firm wykonawczych. Ponadto koordynuje pracę w laboratoriach obu zakładów produkcyjnych firmy. Jego hobby to tenis ziemny oraz snowboard.

Adam Madej

Kontroler Produkcji

W firmie Austrotherm zatrudniony od listopada 1994 roku. Na początku pracował na hali produkcyjnej. Od dwóch lat pracuje na stanowisku Kontrolera Produkcji w laboratorium w siedzibie firmy. Ma dwoje dzieci; 8-letnią córkę Karolinę i syna Sebastiana - tegorocznego maturzystę. Jego hobby to przede wszystkim żeglarstwo oraz narciarstwo.



Konkurs

Atrakcyjne nagrody za rozwiązanie sudoku 2008/2 otrzykali:

pan Piotr - Katowice; pani Paulina - Kórnik;
pan Michał - Czeladź; pani Zofia - Nowy Sącz.
Serdecznie gratulujemy.

Sudoku

2009/1

					9			
		2	7		3	4	8	
				4			1	2
	3			5		8	9	6
		7				3		
2	9	5		3			4	
8	4			1				
	2	6	3		4	1		
			9					

Spośród osób, które do 1 listopada 2009 r. nadesłały prawidłowo rozwiązane sudoku, rozlosujemy nagrody w postaci gadżetów firmowych.

imię i nazwisko:

.....

adres:

.....

e-mail:

Wyrażam zgodę na wykorzystanie moich danych osobowych przez AUSTROTHERM Sp. z o.o. w celach marketingowych.

data podpis